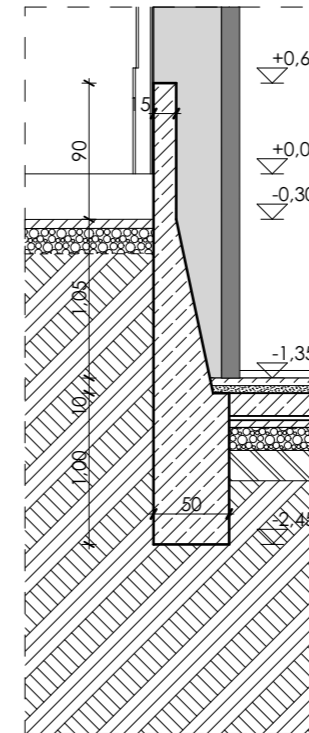
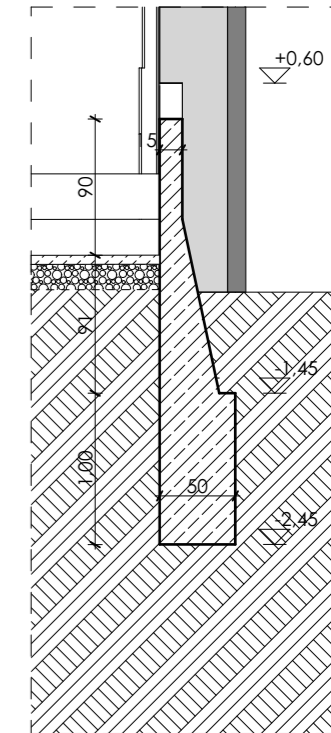


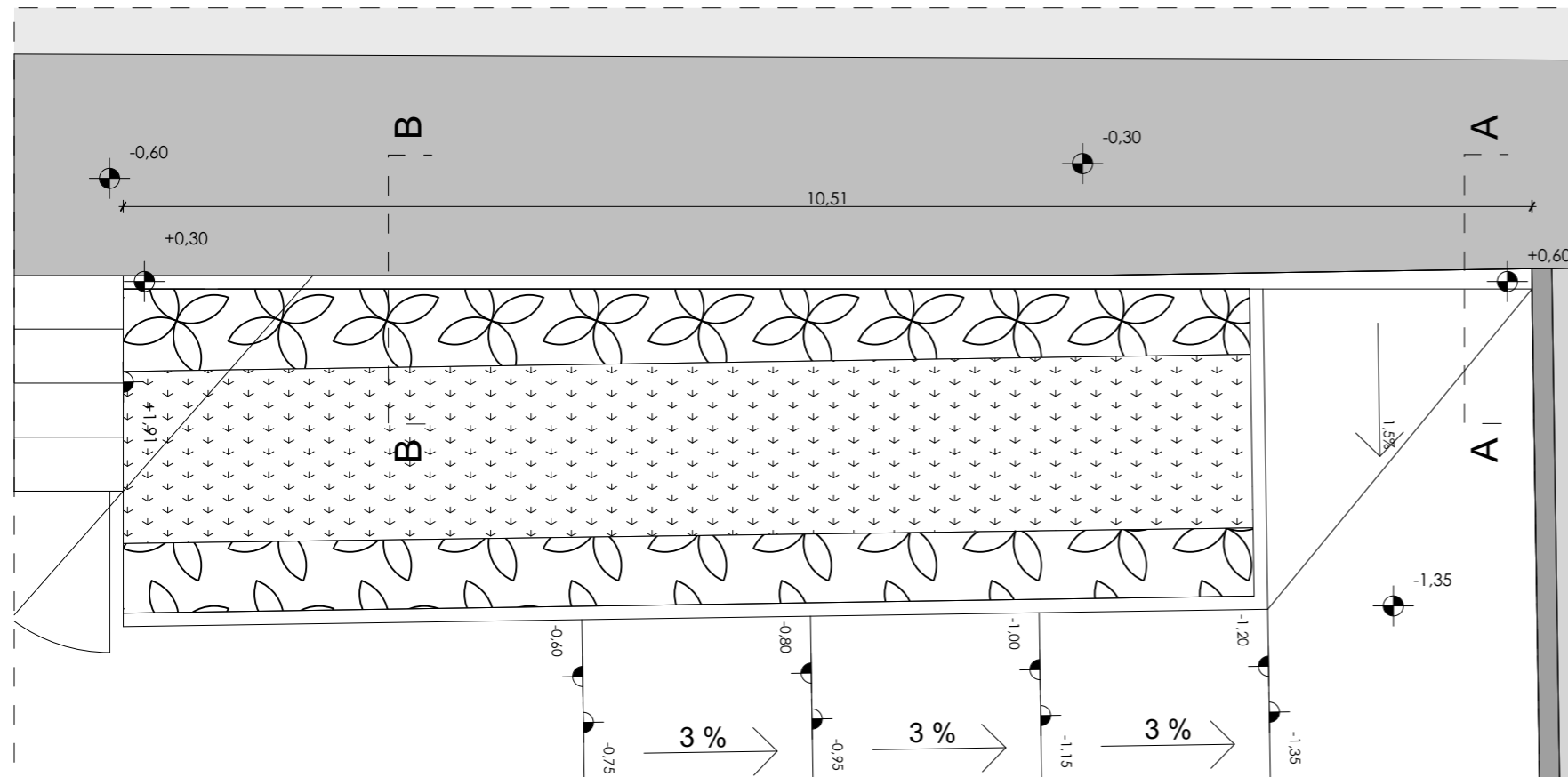
nézet



A-A metszet



B-B metszet



alaprész

Bmf.: ±0,00 = 109,40

Jelen tervdokumentáció csak tervezői művezetés mellett használható fel!
 Építész- és szakági tervek, műszaki leírások együtt érvényesek, azoktól való eltéréstől a tervezőt értesíteni kell!
 Gépesítési és elektromos áttérések helyét és méretét a kapcsolódó szakági tervek tartalmazzák!
 A rendezett terepszint az épülethez sehol sem lejthet, a felszíni csapadékvíz távoltartásáról gondoskodni kell!
 A kivitelezési munkákat szakkivitelezők végezhetik, a vonatkozó szabványokat, előírásokat, a felhasznált anyagok alkalmazástechnikai előírásait be kell tartani!
 A műszaki tervanyag, a műszaki leírás és a költségvetés kiírás tartalma együtt kezelendő. Ha egy megoldás a tervben szerepel, a kiírás szövegében azonban nincs rá utalás, illetve - fordított esetben - ha a kiírás szövegnek nincs termélléklete, úgy a terv vagy a szöveg alapján szerepelnie kell az ajánlatban. A tervben szereplő műszaki megoldásokat a vállalkozó köteles ajánlatában költségelni. Valamennyi szerkezet kialakítása meg kell feleljen az e tárgyú magyar hatósági szabványoknak és előírásoknak. Ezen követelmények mellett az egyes szerkezeteket gyártó és szerelő cégek munkája meg kell feleljen mindazon szabványoknak és előírásoknak, amelyek betartása mellett az általa elvégzett munkára teljes felelősséget, illetve - a szerződésben előírt időtartamú - jótállást vállal, beleértve az anyagok kiválasztását, a gyártás, összeszerelés, helyszínrre szállítás, beszerelés és működőképes átadás teljes folyamatát.
 Vállalkozó a kivitelezés teljes folyamatában köteles a meglévő szerkezetek védelméről gondoskodni. A munkaterület biztonságtechnikai lehatárolása és üzemeltetése a vállalkozási körbe tartozik. Jelen kivitelezési tervdokumentáció a szerzői jogvédelemre vonatkozó jogszabályok betartása mellett használható fel, illetve módosítható.
 Méretek a helyszínen ellenőrizendők!

FELELŐS TERVEZŐ:  MG ÉPÍTÉSZ KFT. H-1125 Budapest Szarvas Gábor út 42/a. tel: + 36 (30) 248 6210 e-mail: info@mgepitesz.hu Dr. Márkus Gábor okl. építészmérnök É 01-4000	MEGBÍZÓ: Nyíregyháza Megyei Jogú Város Önkormányzata 4400 Nyíregyháza, Kossuth tér 1.	LÉPTÉK: M=1:50
	HELYSZÍN: Nyíregyháza, Bocskai u. 16. HRSZ: 76/1, 76/2	TERVFAJTA: KIVITELEZÉSI TERV
ÉPÍTÉSZ MUNKATÁRS: Bálint Brigitta Farkas Tünde Plébán Livia	MUNKA TÁRGYA: TOP 6.3.2-15-NY1-2016-0000 azonosítószámú "Zöld Város kialakítása Nyíregyháza területén" című projekt Bocskai-Kálmán szolgáltató ház	DÁTUM: 2017. december 13.
RAJZ TARTALMA: Támfal	TERVRAJZ SZÁMA: R-18	